

INPIT 鳥取県知財総合支援窓口

これ、もしかして

特許?

企業
秘密?

実用
新案?

意匠?

著作物?

商標?

知財 かも?

相談無料 オンライン相談対応
torimado@toriton.or.jp

東部窓口／TEL:0857-52-5894

西部窓口／TEL:0859-36-8300

開設時間 月～金 8:30～17:15 (12:00～13:00を除く)

INPIT 鳥取県知財総合支援窓口

<http://chizai-portal.inpit.go.jp/madoguchi/tottori/>



知的財産に関すること、

知的財産？



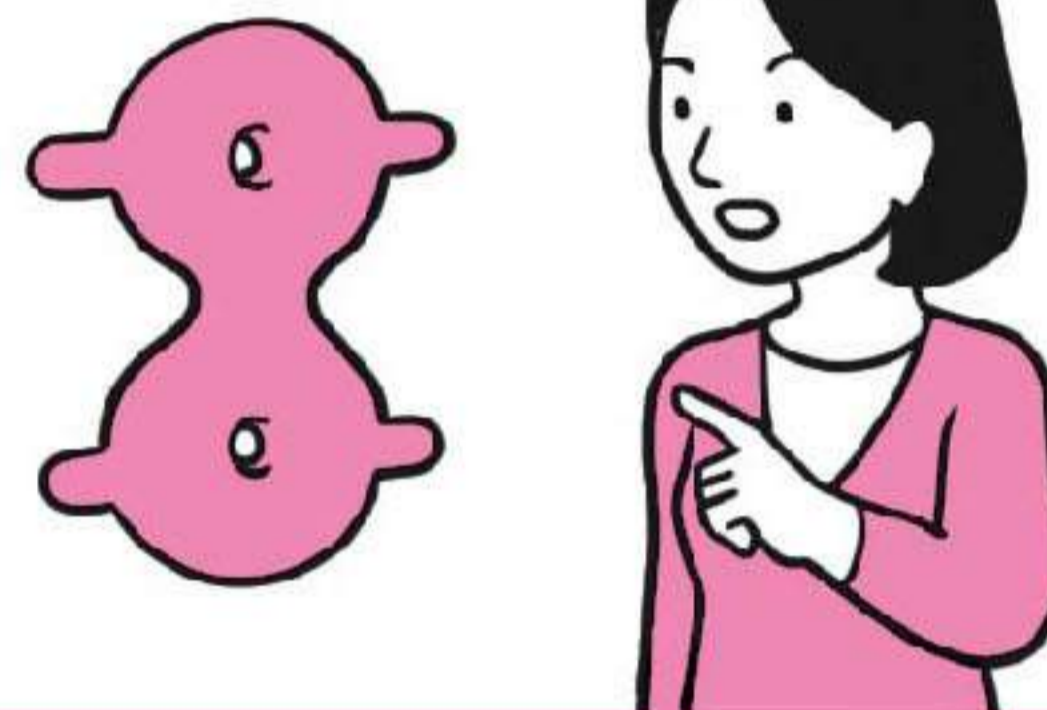
困ったなあ…



① 情報を
守るには？



この技術、
「特許」に
なるの？



ブランド
保護はできて
いますか？



支援事例 1

株式会社サンテクノ(鳥取市) 共同開発による新規事業への支援

相談内容

同社は、電動工具に後付けできる情報収集装置の製造販売を本業としていますが、当該技術を活用して医療分野への進出に挑戦すべく、医療関係者と共同で医療用精密機器に加わった衝撃の履歴を記録できる装置の開発を進めていました。その共同開発に係る契約相談、特許出願や商標出願の相談に來られました。

支援内容

医療用精密機器向け装置の共同開発に係る相談に対して、秘密保持契約の重要性を説明し、秘密保持契約の締結に向けて支援するとともに、共同開発者との関係で、共同特許出願する場合のメリット、デメリットを説明しました。その結果、共同開発者から特許を受ける権利について譲渡を受け、共同特許出願ではなく、同社単独で特許出願する運びとなりました。

さらに、商品名「ショックMemo」の商標出願に向けた支援を行った結果、早期に商標登録の運びとなりました。

以上の様な支援を行った結果、特許出願や商標出願を通じて異なる分野への事業展開の足掛かりができました。



ショック Memo



【相談者の声】

知財総合支援窓口を利用することにより、特許出願前の先行技術調査支援、専門家を含めた出願内容の検討支援、出願に関連する契約支援、販路開拓支援など、多岐にわたる支援を受けられました。

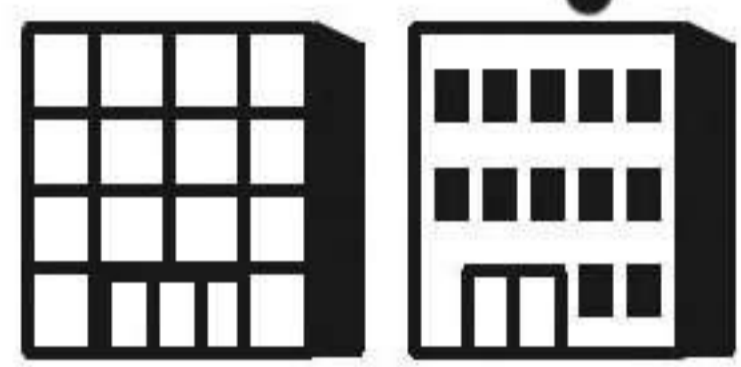
なんでも **ご相談** ください。

安心してください！



INPIT 鳥取県知財総合支援窓口で、
まるごと解決!! 秘密厳守・相談は無料です!

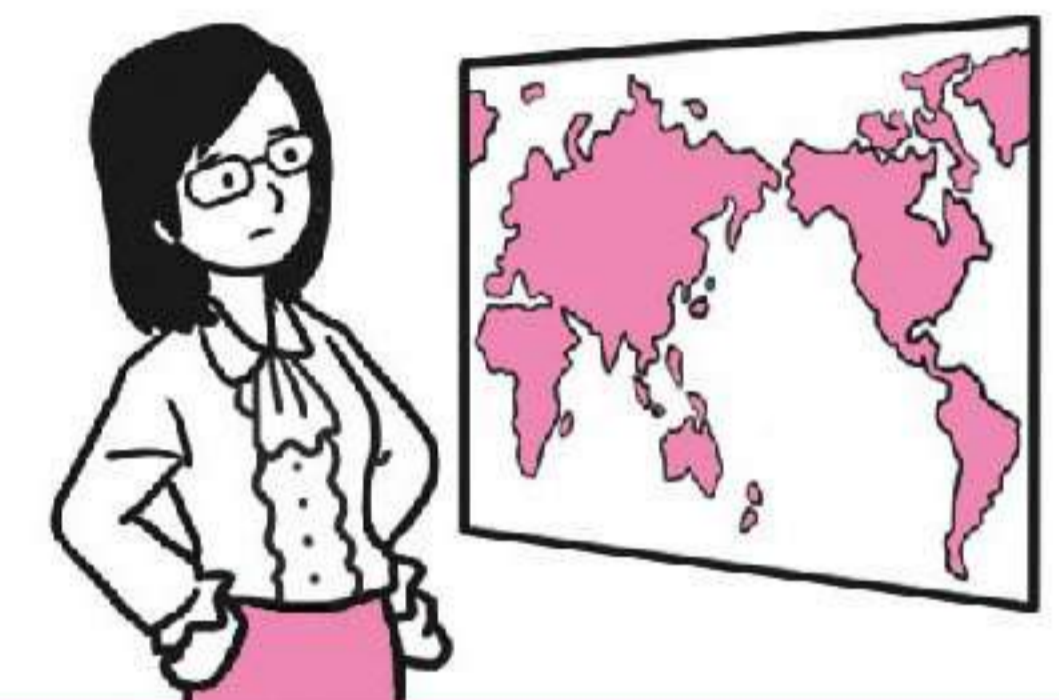
自社の特許を
他社へ譲渡
したいとき、
どうすれば、
いいの?



この商品名
使っても
大丈夫
かなあ?



海外に売出し
たいけど
模倣されそう



支援事例 2

株式会社寺方工作所(東伯郡北栄町)

「職務発明」及び「営業秘密管理」規程整備の支援

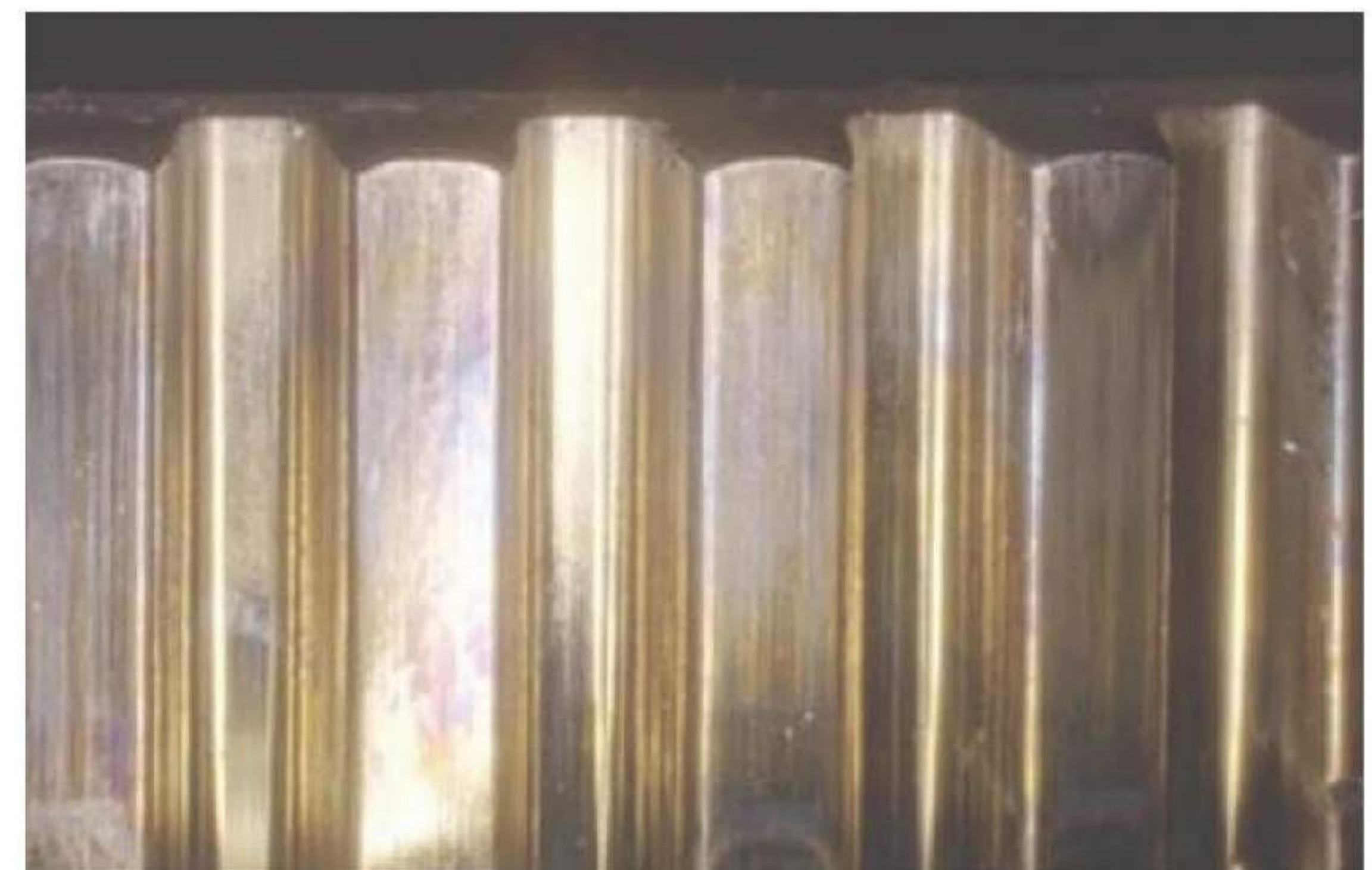
相談内容

同社は、サポイン事業に採択されたステンレス鋼の温間鍛造技術について、(地独)鳥取県産業技術センターと共同開発しました。その共同開発技術の特許出願の相談がきっかけでした。

支援内容

この共同開発技術について、専門家(弁理士)を派遣し特許出願の支援を行いました。その後、同社は、共同開発技術を応用して鉄系素材の温間鍛造技術について単独で技術開発を行い、この単独開発技術に関し、(地独)鳥取県産業技術センターの了解を得た上で、単独での特許出願の支援を実施し、同社は特許を取得しました。

これまで、同社の開発技術は、製造ノウハウが主で、特許出願をしていませんでした。しかし、今回の特許出願の機会をきっかけに、特許出願する技術と、公開しないノウハウの区分けを実施した後、ノウハウについて適切に管理することが重要であること、また、発明者へ「相当の利益」を提供することによるメリット等、同社は、職務発明規程及び秘密管理規程の整備の重要性を認識し整備することを決定しました。その後、INPIT 知的財産戦略アドバイザーとも連携して各規程の整備について支援を行いました。

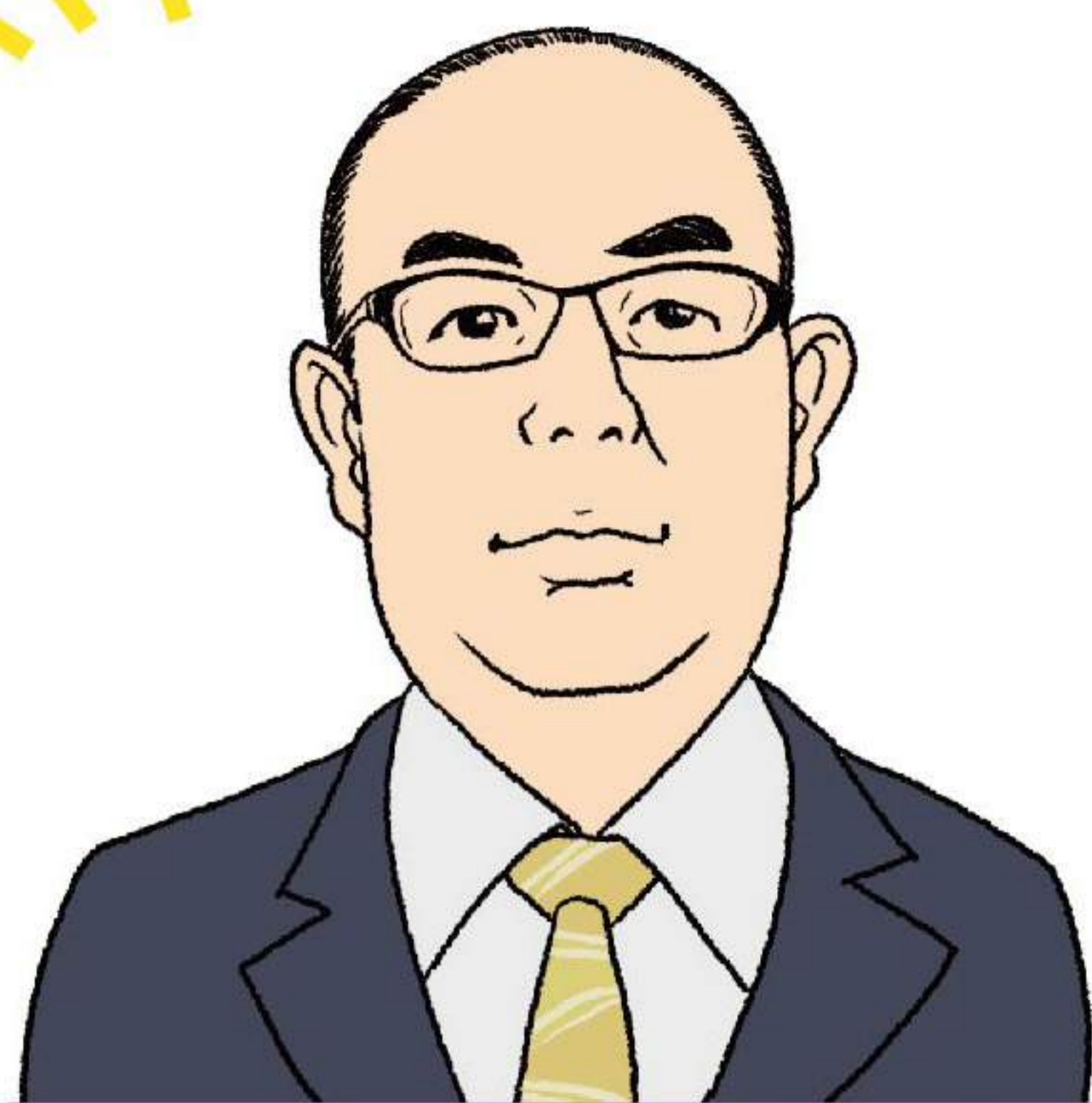


温間加工後の製品断面

【相談者の声】

自動車部品メーカーに特許技術の営業活動により、特許技術の品質の安定性と低コスト化が認められています。また、職務発明規程及び秘密管理規程の整備、各規程の従業員への周知なども完了し、各規程の運用も開始しており、対外的な信用力向上にもつながっています。

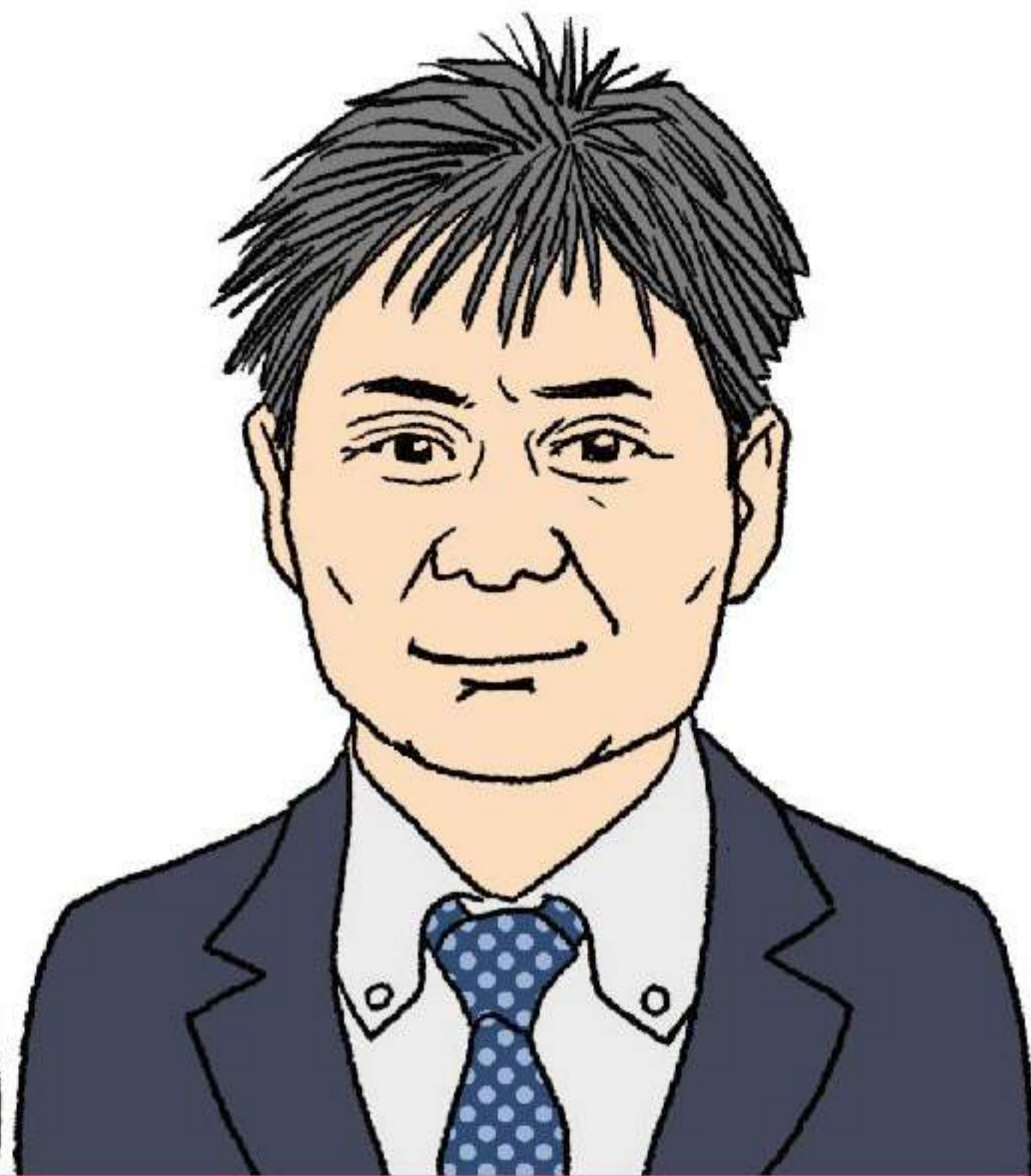
知財のスペシャリストが対応させていただきます。



東 部 窓 口

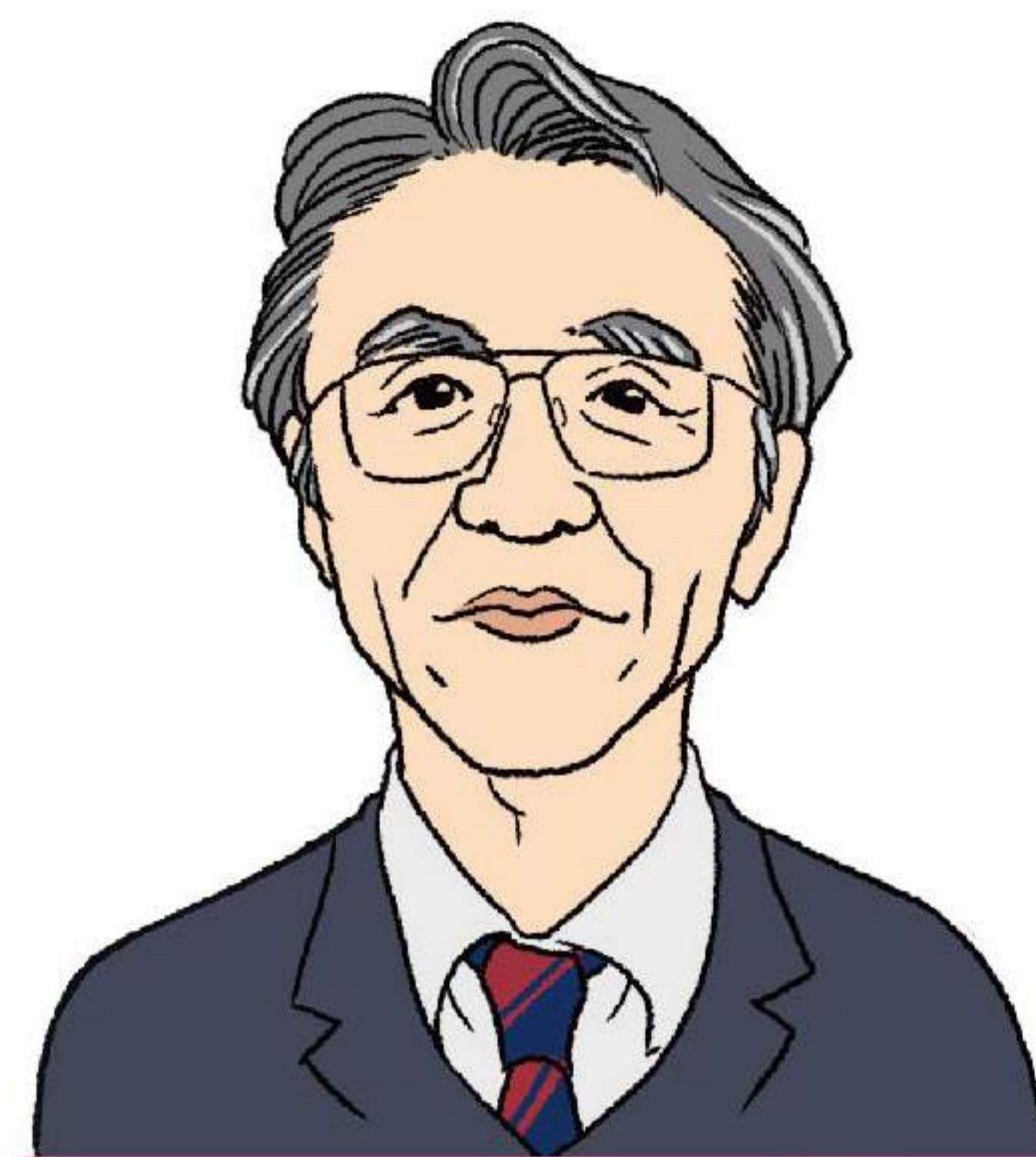
上田コーディネーター

素材メーカーの開発部門に長年勤務後、(公財)鳥取県産業振興機構の特許流通コーディネーターを歴任。2018年4月より現職。



田淵コーディネーター

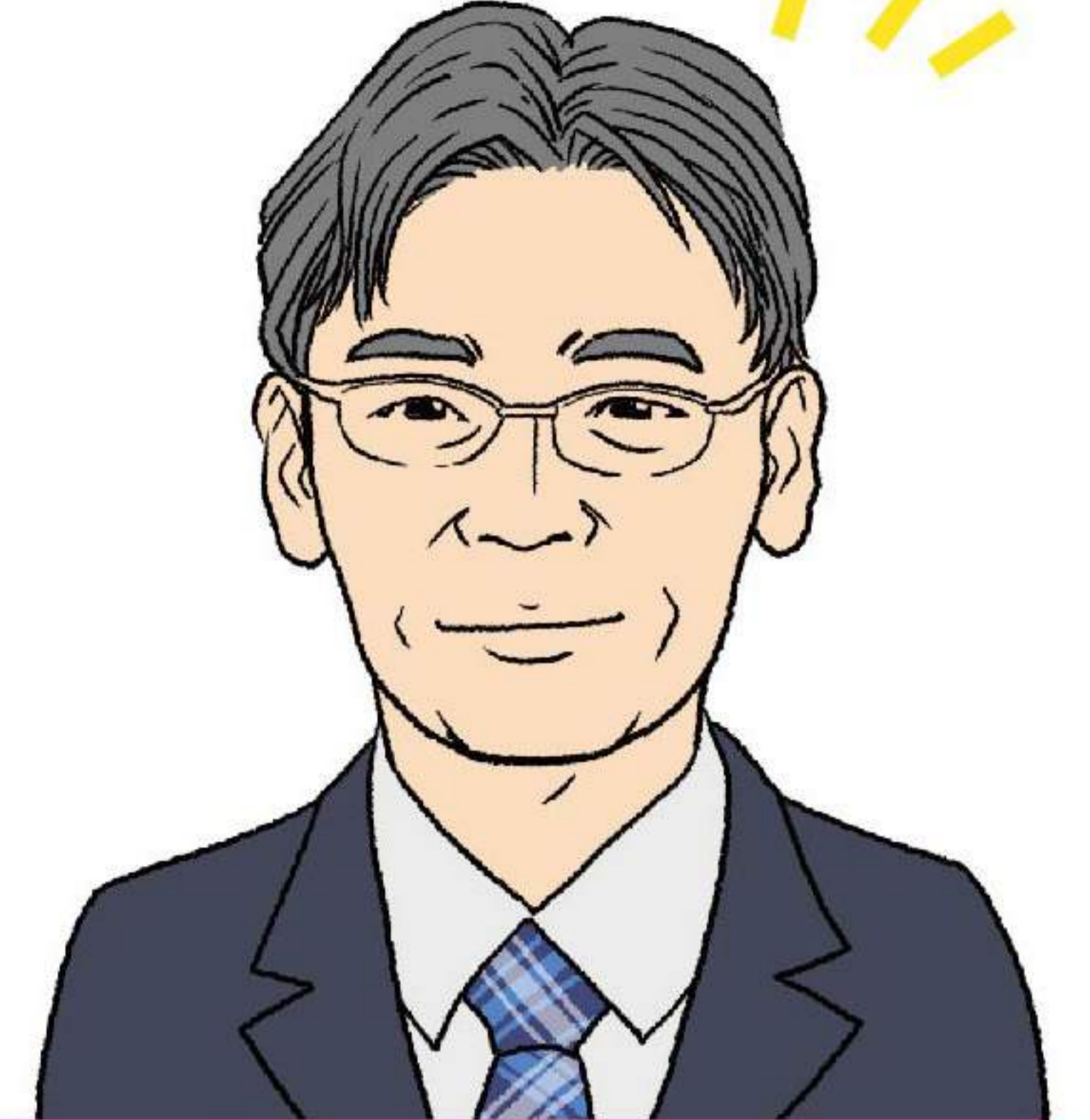
電機メーカーの知財部門に長年勤務し、発明の発掘から権利化までの業務に従事。2016年4月より現職。



西 部 窓 口

小倉コーディネーター

特許事務所に長年勤務後、鳥取県・大分県の知財コーディネーターを歴任し、中小企業の知財支援に従事。2022年4月より再度鳥取県に着任。



澤田コーディネーター

電機メーカーの技術部門に勤務後、他電機メーカーの知財部門で特許権利化ライセンス業務等に従事。2013年4月より現職。

さらに専門性を必要とするときは…

1 弁理士による相談会 13:00~16:00

要予約

◆東部地区

鳥取県発明協会本部
鳥取県立図書館

毎月第 2 木曜日 (☎0857-52-5894)
毎月第 3 火曜日 (☎0857-26-8155)

◆中部地区

倉吉市立図書館

毎月第 1 水曜日 (☎0858-47-1183)

◆西部地区

鳥取県発明協会 西部サテライト
米子市立図書館

毎月第 1 火曜日 (☎0859-36-8300)
毎月第 3 金曜日 (☎0859-22-2612)



2 企業へ派遣

要予約

知財専門家(弁理士等)

知財コーディネーター同行

各支援機関との連携

3 商工会議所・商工会での相談会 13:00~16:00

要予約

知財コーディネーター対応

◆中部地区

倉吉商工会議所
中部商工会産業支援センター

毎月第 2 火曜日 (☎0858-22-2191)
毎月第 4 水曜日 (☎0858-36-2868)

◆西部地区

米子商工会議所
境港商工会議所

毎月第 3 水曜日 (☎0859-22-5131)
毎月第 2 水曜日 (☎0859-44-1111)

New!
R4年度
新設

INPIT 鳥取県知財総合支援窓口【アクセス】

東 部 窓 口



〒689-1112 鳥取市若葉台南 7-5-1
(公財)鳥取県産業振興機構本部内 1階



前景



相談室

鳥取県産業振興機構の中にあるよ！
まあいつへん来てみんさい



JR およびバスでお越しの場合

JR 鳥取駅から 日交バス(若桜行き又はポリテクセンター行き)
若葉台南6丁目下車
JR 郡家駅から 日交バス(鳥取駅行き)若葉台南6丁目下車



西 部 窓 口



〒689-3522 米子市日下1247
(公財)鳥取県産業振興機構西部センター内



前景



受付

鳥取県産業技術センター
機械素材研究所の中にあるよ！



JR およびバスでお越しの場合

JR 伯耆大山駅から 日交バス(日下行き)日下下車 徒歩約7分



運営機関／一般社団法人鳥取県発明協会

2022.4

東部窓口

一般社団法人 鳥取県発明協会(本部)
TEL 0857-52-6728 FAX 0857-52-6674

西部窓口

一般社団法人 鳥取県発明協会(西部サテライト)
TEL 0859-36-8300 FAX 0859-36-8301

(独)工業所有権情報・研修館 事業

リサイクル適性(A)
この印刷物は、印刷用の紙へリサイクルできます。

2022年度 INPIT 鳥取県知財総合支援窓口 知財無料相談会 年間スケジュール

開催時間 13:00~16:00 (予約制 ☎0857-52-5894)

4月

日	月	火	水	木	金	土
					1	2
3	4	5	6	7	8	9
10	11	12	13	14	15	16
17	18	19	20	21	22	23
24	25	26	27	28	29	30

5月

日	月	火	水	木	金	土
1	2	3	4	5	6	7
8	9	10	11	12	13	14
15	16	17	18	19	20	21
22	23	24	25	26	27	28
29	30	31				

6月

日	月	火	水	木	金	土
			1	2	3	4
5	6	7	8	9	10	11
12	13	14	15	16	17	18
19	20	21	22	23	24	25
26	27	28	29	30		

7月

日	月	火	水	木	金	土
					1	2
3	4	5	6	7	8	9
10	11	12	13	14	15	16
17	18	19	20	21	22	23
24	25	26	27	28	29	30
31						

8月

日	月	火	水	木	金	土
	1	2	3	4	5	6
7	8	9	10	11	12	13
14	15	16	17	18	19	20
21	22	23	24	25	26	27
28	29	30	31			

9月

日	月	火	水	木	金	土
				1	2	3
4	5	6	7	8	9	10
11	12	13	14	15	16	17
18	19	20	21	22	23	24
25	26	27	28	29	30	

10月

日	月	火	水	木	金	土
						1
2	3	4	5	6	7	8
9	10	11	12	13	14	15
16	17	18	19	20	21	22
23	24	25	26	27	28	29
30	31					

11月

日	月	火	水	木	金	土
		1	2	3	4	5
6	7	8	9	10	11	12
13	14	15	16	17	18	19
20	21	22	23	24	25	26
27	28	29	30			

12月

日	月	火	水	木	金	土
				1	2	3
4	5	6	7	8	9	10
11	12	13	14	15	16	17
18	19	20	21	22	23	24
25	26	27	28	29	30	31

1月

日	月	火	水	木	金	土
1	2	3	4	5	6	7
8	9	10	11	12	13	14
15	16	17	18	19	20	21
22	23	24	25	26	27	28
29	30	31				



2月

日	月	火	水	木	金	土
			1	2	3	4
5	6	7	8	9	10	11
12	13	14	15	16	17	18
19	20	21	22	23	24	25
26	27	28				




3月

日	月	火	水	木	金	土
			1	2	3	4
5	6	7	8	9	10	11
12	13	14	15	16	17	18
19	20	21	22	23	24	25
26	27	28	29	30	31	





東部地区

-  弁理士駐在日(東部窓口)
-  弁理士駐在日(鳥取県立図書館)

中部地区

-  弁理士駐在日(倉吉市立図書館)
-  知財コーディネーター駐在日(倉吉商工会議所)
-  知財コーディネーター駐在日(中部商工会産業支援センター)

西部地区

-  弁理士駐在日(西部窓口)
-  弁理士駐在日(米子市立図書館)
-  知財コーディネーター駐在日(米子商工会議所)
-  知財コーディネーター駐在日(境港商工会議所)