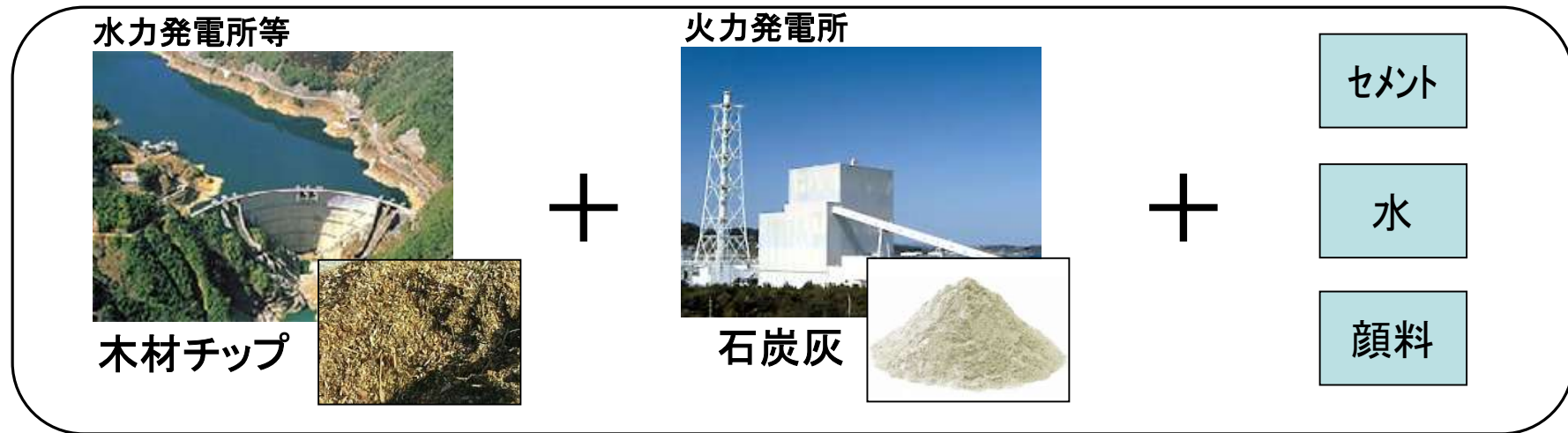


3 木材チップ及び石炭灰を利用した法面など向けの被覆材料

6

- 防草性、耐久性、施工性並びに美観性を備えた法面など向けの被覆材料
- 流木や剪定等の廃材並びに石炭灰の有効利用に貢献

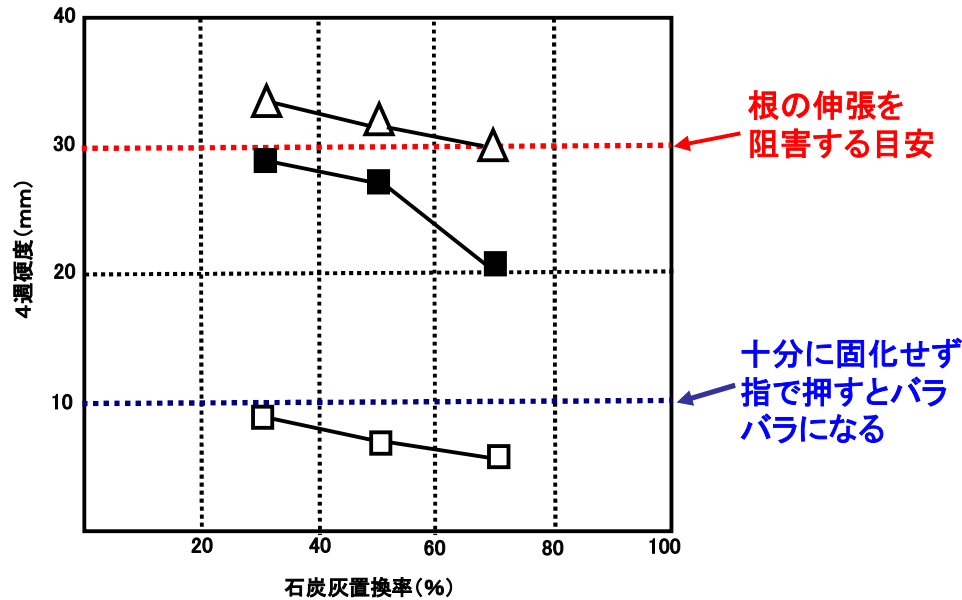


雑草の繁茂抑制



・コケや若干の雑草の発生はあるが、吹付表面に自生したもので、吹付表面の下から生えたものではない。

【被覆材料配合割合】



- △ W/Pが40%、pvが0.3
- W/Pが40%、pvが0.25
- W/Pが40%、pvが0.2

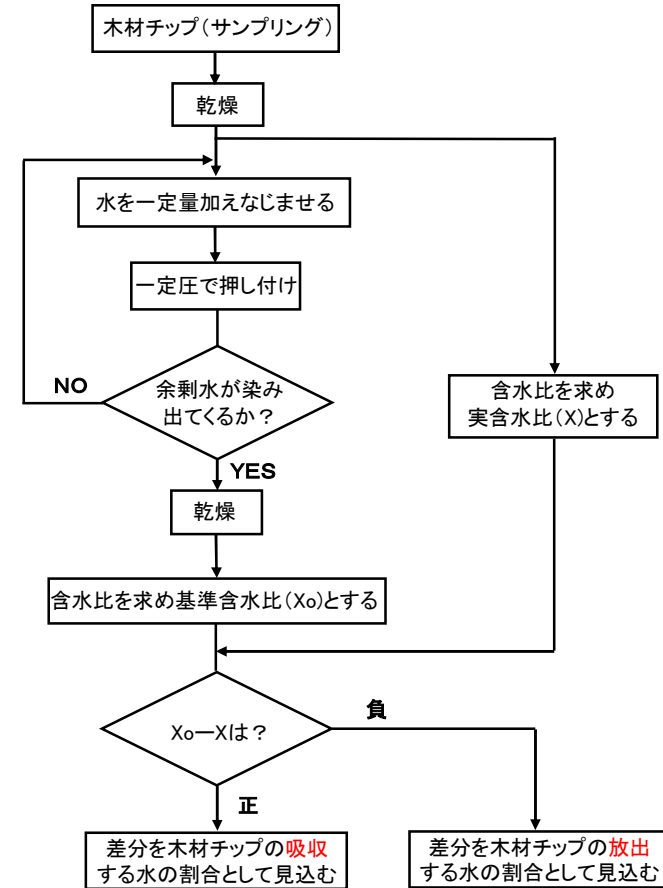
| | |
|-------------|----------------------------|
| 水粉体比【W/P】 | 水／粉体(セメント+石炭灰)の重量比 |
| 石炭灰置換率 | 石炭灰／粉体(セメント+石炭灰)の重量比 |
| 練り混ぜ容積比【pv】 | ペースト(セメント+石炭灰+水)／木材チップの容積比 |

【発明品の特性】

※ 発明品：ペースト（セメント+石炭灰+水）+木材チップ

特許第4679935号

【木材チップの水分量把握】



【吸水性・放水性の判断フロー図】

特許第4515294号